

La Lettre



Septembre 2011 - Spécial rentrée



Actualité européenne

Vivre plus longtemps et en meilleure santé

En Europe, la population vieillit et la fécondité augmente ; il en va de même pour l'espérance de vie. L'Union européenne continue par ailleurs d'attirer de plus en plus de migrants. C'est ce que révèle un rapport démographique publié récemment par la Commission européenne.

Cette évaluation est marquée par la croissance continue de la fertilité passant de 1,45 à 1,6 enfant par femme ; toutefois, pour assurer le renouvellement des générations le seuil devrait être de 2,1 enfants par femme.

On observe une tendance pratiquement continue et uniforme à la hausse de l'espérance de vie, au rythme de 2 à 3 mois par an: en Europe, les hommes peuvent à présent espérer vivre jusqu'à l'âge de 76 ans, mais ils restent devancés par les femmes, qui enregistrent une espérance de vie d'un peu plus de 82 ans.

La longévité s'accompagne également d'une augmentation des années vécues en bonne santé: le fait d'arriver à un âge relativement avancé n'est plus automatiquement synonyme de santé fragile et de perte d'autonomie et d'indépendance.

L'aspect géographique est à prendre en considération dans la mesure où les populations de quatre États membres (Bulgarie, Lettonie, Lituanie et Roumanie) diminuent rapidement sous l'effet de l'accroissement naturel (plus de décès que de naissances) et de l'émigration. Le vieillissement de la population d'Europe centrale est lent pour le moment, mais il va s'accélérer très rapidement à partir de 2030-2040, et cette population deviendra alors la population la plus âgée de l'UE.

Le rapport illustre aussi combien l'accroissement de la population européenne reste alimenté par l'immigration. Les pays de l'UE ont accueilli des ressortissants extérieurs à l'UE à un rythme de 1 à 2 millions de personnes par an, et la mobilité à l'intérieur de l'UE s'est aussi intensifiée. La proportion des migrants et de leurs descendants doublera d'ici 2060.

Concernant la mobilité à l'intérieur de l'UE, ce rapport révèle qu'un européen sur cinq dans l'UE-27 a travaillé ou étudié dans un autre pays, a vécu avec un partenaire d'un autre pays ou est propriétaire d'un bien situé sur le territoire de l'UE. Un européen sur dix envisage de s'installer dans un autre État membre au cours des dix prochaines années.



GUIDER
DEBATTRE
PARTAGER
DIFFUSER
SOUTENIR
ACCOMPAGNER
AIDER
DOCUMENTER
SOUTENIR
LES PROJETS

Pour plus d'informations : Consultez l'Agenda social numéro 27 – Juillet 2011 publié par la DG emploi, affaires sociales et inclusion

Vous pouvez télécharger ce rapport à l'adresse :
<http://ec.europa.eu/social/main.jsp?catId=502&langId=fr>



Agenda

Evènements de la rentrée

Good return!

Buono rientro!

Buena vuelta!

Bonne rentrée!

Gute rückekehr!



« Ze » Dictée

Afin de célébrer la **Journée européenne des langues**, le Centre Europe *Direct* Picardie organise : **"Ze" Dictée** le lundi 26 septembre 2011 à 14h30 – Amphithéâtre Jean Cavallès – Espace Dewailly à Amiens

A l'image de la célèbre Dictée de Monsieur Bernard Pivot, cette Première Edition en anglais, ludique et à la portée de tous, vise à sensibiliser et encourager les picards à l'apprentissage des langues.

Les douze premiers se verront offrir une journée à Bruxelles le 12 octobre 2011.

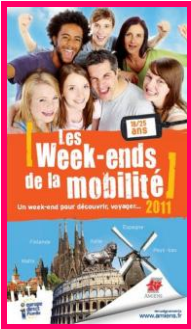
Au programme : visite du Parlement européen et participation à la session plénière, déjeuner au restaurant du Parlement européen et temps libre afin de découvrir les charmes de la capitale européenne.



L'inscription est gratuite et obligatoire à l'adresse : info@europedirect-picardie.eu



Week-end de la mobilité à Malte



Après Dortmund, Brighton, Bruxelles, Barcelone, Turku (Capitale européenne de la culture), et Rome, le succès des "Week-end de la mobilité" auprès des jeunes amiénois est incontestable.

Le Service Jeunesse de la Ville d'Amiens et l'équipe du Centre Europe *Direct* font participer 25 autres jeunes amiénois (âgés de 18 à 25 ans - mixité et parité soigneusement respectées) au dernier Week-end de l'année 2011, qui se déroulera à Malte du 21 au 25 septembre prochain.



Dès leur arrivée les jeunes seront accueillis par la Ville et le Centre Europe *Direct* de La Valette et participeront le soir même au feu d'artifice (Fête nationale).

La suite du Programme :

- Rencontre entre jeunes maltais et jeunes amiénois, organisée par Europe *Direct* La Valette
- Visite d'un village de pêcheurs
- Participation au festival de l'aviation
- Participation au festival de l'huile d'olive
- Tour de l'île en bateau



Réunion de préparation au CIED
le 15 septembre 2011

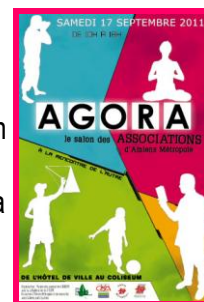


Agenda



Participation à AGORA, le salon des associations d'Amiens métropole

Le Centre Europe *Direct* Picardie a animé un stand à l'occasion de l'édition 2011 du forum Agora le samedi 17 septembre sur le thème «A la rencontre de l'autre ». L'équipe du CIED a participé au jeu de piste à l'attention des enfants organisé par l'Office de la vie associative et culturelle d'Amiens Métropole.



Participation au 30^{ème} anniversaire du jumelage entre Aldenhoven et Albert



Le Centre Europe *Direct* Picardie a participé à la célébration du 30^{ème} anniversaire du jumelage de la ville d'Albert avec la ville d'Aldenhoven le samedi 17 septembre 2011. Le stand du CIED était dédié à l'Union européenne et à l'amitié franco-allemande.

Des interventions...



Auprès d'Amiens Avenir Jeunes

A la demande de l'association Amiens Avenir Jeunes, le Centre Europe *Direct* Picardie a présenté l'Union européenne, la citoyenneté et les programmes de mobilité de l'Union européenne à un groupe de jeunes âgés de 18 à 25 ans.



A l'Université

Le Centre Europe *Direct* Picardie a présenté l'Union européenne et ses Institutions à des étudiants Erasmus dans le cadre du Campus européen organisé chaque année par le Service des Relations Internationales de l'Université de Picardie Jules Verne.



Du côté des adhérents



Inauguration d'un nouveau "Point Europe" à Betz

Le 8 septembre le Centre Europe *Direct* Picardie a inauguré un nouveau "Point Europe" à Betz en présence de Monsieur Philippe Boulland, Député européen et adjoint au Maire de Betz, de Madame Colette Thellier, Maire de Betz, de nombreux Maires et conseillers municipaux et des médias. Ce nouveau Point Europe met à la disposition des citoyens un ensemble de documents simples et accessibles sur l'Union européenne et ses interventions.



Maires du canton de Betz



Info Point Europe Amiens Picardie – Centre d'Information Europe *Direct*

8 rue Albert Dauphin - 80000 Amiens

Tel : 03.22.22.09.67 - Fax : 03.22.22.21.90 - email : info@europedirect-picardie.eu - Site : www.europedirect-picardie.eu



Sélection documentaire

Move in Europe – Droits des étudiants en mobilité

Se rendre dans un autre État membre de l'UE pour y étudier («mobilité d'apprentissage») est l'un des moyens fondamentaux qui permettent aux jeunes de promouvoir leur développement personnel, ainsi que leurs futures possibilités d'emploi. La mobilité d'apprentissage profite également à l'UE dans son ensemble : elle développe un sens d'identité européenne, facilite la circulation des connaissances et contribue au marché intérieur, car il est fort probable que les Européens qui sont mobiles en tant que jeunes apprenants le seront aussi ultérieurement dans leur vie professionnelle. Le présent document a pour but de résumer et de présenter l'interprétation que la Commission donne à la législation dans ce domaine afin de guider les États membres, les universités et les autres parties prenantes et d'informer les jeunes de façon à ce qu'ils puissent connaître leurs droits et être ainsi mieux préparés pour aborder une période d'étude à l'étranger.



Stratégie pour l'égalité entre les femmes et les hommes 2010-2015



Des disparités en termes d'égalité entre les femmes et les hommes demeurent, malgré les progrès considérables accomplis ces dernières décennies. Les femmes sont toujours surreprésentées dans les secteurs les moins bien rémunérés du marché du travail et sont sous-représentées dans les postes à responsabilité. La stratégie pour l'égalité entre les femmes et les hommes de la Commission européenne présente son programme dans ce domaine pour 2010-2015.

Rapport sur l'égalité entre les femmes et les hommes 2010

Cette publication fournit un aperçu des récentes évolutions concernant la situation des hommes et des femmes au sein de l'UE, données pertinentes et présentation des politiques en la matière à l'appui. Le rapport de 2010 aborde plus particulièrement les défis à court et à long terme pour l'égalité des sexes dans le contexte de la crise économique. Il met également l'accent sur les défis liés à l'équilibre entre vie professionnelle et vie privée, à la pauvreté, à l'inclusion sociale et à la violence contre les femmes.



Initiative phare Europe 2020 : Une Union de l'innovation



L'Union de l'innovation est essentielle pour réaliser les objectifs de la stratégie Europe 2020 pour une croissance intelligente, durable et inclusive. Avec plus de trente points d'action, elle vise à améliorer les conditions et le financement de la recherche et de l'innovation en Europe, pour que les idées innovantes se transforment en produits et services créateurs de croissance et d'emplois.

Cette publication porte sur les enjeux et les perspectives de l'Europe dans les domaines clés où une action urgente et soutenue est nécessaire. Elle présente les principales initiatives européennes, nationales et régionales nécessaires à la concrétisation de l'Union de l'innovation.

Pour toute commande : **Particuliers** via notre site www.europedirect-picardie.eu

Adhérents : Contactez-nous au 03.22.22.09.67